

NEXT

Łączniki krzywkowe NŁK w obudowie



Dane techniczne:

stopień szczelności:
temperatura użytkowania:
napięcie znamionowe:
napięcie znamionowe izolacji:

IP65
-20°C do +40°C
240V/440V
660V

■ zgodność z normami GB 14048.3, GB 14048.5
oraz IEC 60947-3, IEC 60947-5-1.

Diagramy instalacyjne:

Rozłącznik 1-fazowy 0-1

	L1	
O	U	
I	X	

Rozłącznik 3-fazowy 0-1 4 biegunowy

	L1	L2	L3	Na
O	U	V	W	Na
I	X	X	X	X

Przełącznik zmiany kierunku obrotów L-0-P

	L1	L2	L3
L	X		X
O			
P	X	X	X

Przełącznik gwiazda - trójkąt GW-TR

	L3	V1	U2	L1
O	W1	L2	V2	U1
Y	X	X	X	X
Δ	X	X	X	X

Przełącznik zmiany źródła zasilania 3-fazowy sieć - agregat

	L3	L1	L2	L1
1	X		X	X
O				
2	X	X	X	

Parametry łączeniowe:

Znamionowy prąd ciągły I _{th}	Prąd znamionowy łączeniowy						Moc znamionowa łączeniowa			
	AC-21A AC-22A	AC-23A	AC-2	AC-3	AC-4	AC-15	AC-23A	AC-2	AC-3	AC-4
A	A	A	A	A	A	A	kW	kW	kW	kW
10*	10	7,5	7,5	5,5	1,75	2,5	1,8	2,5	1,5	0,37
10	10	7,5	7,5	7,5	1,75	1,5	3	3,7	2,2	0,55
16	20	15	15	11	3,5	4	7,5/3,7	7,5	5,5/3	1,5/1,5
25	25	22	22	15	6,5	5	11/5,5	11	7,5/3,7	3/2,2
32	32	30	30	22	11	6	15/7,5	15	11/5,5	5,5/3
63	63	57	57	36	15	-	30/18,5	30	18,5/11	7,5/4

* dotyczy łącznika 1-fazowego



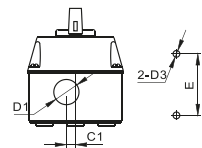
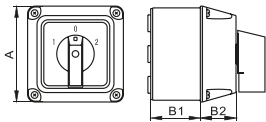
Łączniki krzywkowe NŁK w obudowie

Łączniki w obudowie:

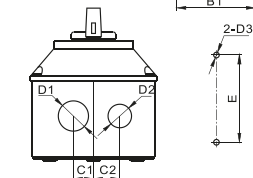
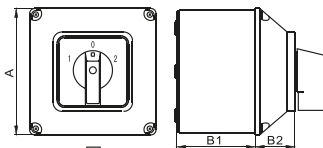
Typ łącznika	Nr katalogowy	Typ obudowy	Wymiary [mm]								Otwory montażowe [mm]	
			A	B1	B2	C1	C2	D1	D2	D3	E	
NŁK 10A <0-1,4P>	2217004	OB1	68,5	35,5	25,5	6,5	-	Ø18	-	Ø5	44	
NŁK 16A <0-1,4P>	2234508	OB1	68,5	35,5	25,5	6,5	-	Ø18	-	Ø5	44	
NŁK 16A <0-1,4P>	2244509	OB2	113	70,5	35,5	18	23,5	Ø27	Ø21	Ø5	78	
NŁK 16A <L-0-P>	2271010	OB2	113	70,5	35,5	18	23,5	Ø27	Ø21	Ø5	78	
NŁK 25A <0-1,4P>	2241713	OB2	113	70,5	35,5	18	23,5	Ø27	Ø21	Ø5	78	
NŁK GS 25A <0-1,4P>*	2285214	OB2	113	70,5	35,5	18	23,5	Ø27	Ø21	Ø5	78	
NŁK 25A <L-0-P>	2249615	OB2	113	70,5	35,5	18	23,5	Ø27	Ø21	Ø5	78	
NŁK 25A <GW-TR>	2272616	OB2	113	70,5	35,5	18	23,5	Ø27	Ø21	Ø5	78	
NŁK 32A <0-1,4P>	2279020	OB2	113	70,5	35,5	18	23,5	Ø27	Ø21	Ø5	78	
NŁK 32A <L-0-P>	2256021	OB2	113	70,5	35,5	18	23,5	Ø27	Ø21	Ø5	78	
NŁK 32A <GW-TR>	2259622	OB2	113	70,5	35,5	18	23,5	Ø27	Ø21	Ø5	78	
NŁK 63A <0-1,4P>	2282725	OB2	113	70,5	35,5	18	23,5	Ø27	Ø21	Ø5	78	

* z pokrętkiem zamykanym

Obudowa OB1



Obudowa OB2



Zgodność z normami GB 14048.3, GB 14048.5
oraz IEC 60947-3, IEC 60947-5-1.