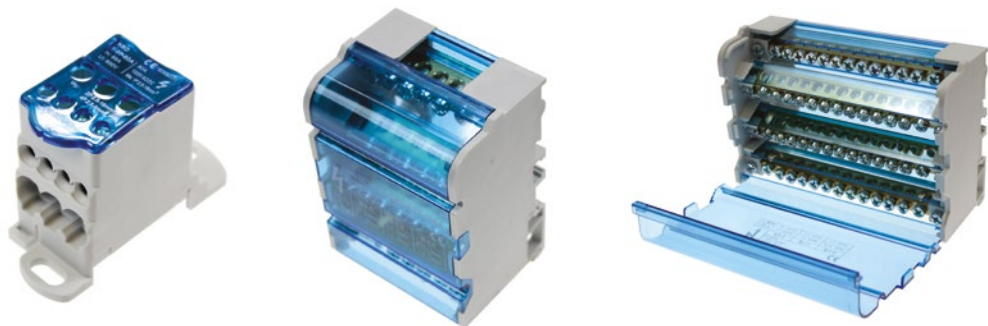


# NEXT

## Bloki rozdzielcze NBD



### Dane techniczne:

rodzaj materiału:	poliamid PA66 (obudowa), poliwęglan PC (pokrywa i przegrody), mosiądz (zaciski)
sposób montażu:	szyna TH35, płaskie podłoże
temperatura użytkowania:	-25°C do +65°C

Typ	Nr katalogowy	Ilość zacisków	Rodzaj torów przyłączeniowych	Prąd znamionowy	Napięcie znamionowe	Wymiary [mm] (sz x wys x gł)
NBD1-07-80	1691201	1	4x 2,5-6mm <sup>2</sup> 3x 2,5-16mm <sup>2</sup>	80A	1000V	30x69x46
NBD1-08-160	1634102	1	6x 2,5-16mm <sup>2</sup> 1x 6-16mm <sup>2</sup> 1x 10-70mm <sup>2</sup>	160A	1000V	29x77x46
NBD2-07-100	1626703	2	3x 1,5-4mm <sup>2</sup> 3x 2,5-6mm <sup>2</sup> 1x 10-25mm <sup>2</sup>	100A	500V	45x50x50
NBD2-11-100	1695104	2	7x 1,5-6mm <sup>2</sup> 2x 6-16mm <sup>2</sup> 2x 10-25mm <sup>2</sup>	100A	500V	64x50x50
NBD2-15-100	1646005	2	6x 1,5-4mm <sup>2</sup> 7x 2,5-6mm <sup>2</sup> 2x 10-25mm <sup>2</sup>	100A	500V	130x50x50
NBD4-07-100	1685906	4	3x 1,5-4mm <sup>2</sup> 3x 2,5-6mm <sup>2</sup> 1x 10-25mm <sup>2</sup>	100A	500V	45x90x50
NBD4-11-100	1682007	4	4x 1,5-4mm <sup>2</sup> 5x 2,5-6mm <sup>2</sup> 2x 10-25mm <sup>2</sup>	100A	500V	100x90x50
NBD4-15-100	1635708	4	6x 1,5-4mm <sup>2</sup> 7x 2,5-6mm <sup>2</sup> 2x 10-25mm <sup>2</sup>	100A	500V	130x90x50